

Most 29046-2

Most přes řeku Bílá Desná v Desné u Okuly

HLAVNÍ PROHLÍDKA

Objekt: Most ev.č. 29046-2 (Most přes řeku Bílá Desná v Desné u Okuly)

Okres: Jablonec nad Nisou

Prohlídku provedl: Míčka Tomáš, Ing.

číslo oprávnění 020/1998

PONTEX, s.r.o.

Datum provedení prohlídky: 6.8.2020

Poznámka:

Hlavní prohlídka byla provedena na základě rámcové smlouvy o dílo č. 2019587/D. Podkladem pro sestavení protokolu o vykonané prohlídce byly údaje uvedené v mostní evidenci.

Počasí v době provádění prohlídky:

jasno

Způsob zpřístupnění:

z terénu, resp. z koryta Bílé Desné

Teplota vzduchu: 19.0°C

Teplota NK: 19.0°C

A. ZÁKLADNÍ ÚDAJE

Číslo komunikace: 29046

Staničení km: 1.489km

Ev.č.mostu: 29046-2

Název objektu: **Most přes řeku Bílá Desná v Desné u Okuly**

Staničení ve směru: staničení převáděné komunikace

B. POPIS ČÁSTÍ MOSTU**1. Spodní stavba**

- | | | | |
|-------|-----|---|---|
| [1.1] | 1.1 | Základy mostních podpěr a křídel | Objekt je založen plošně. |
| [1.2] | 1.2 | Mostní podpěry křídla a čelní zdi / Opěry | Masivní plné tížné opěry obložené zdivem z nepravidelného kamene. |

2. Nosná konstrukce mostu (horní stavba)

- | | | | |
|-------|-----|------------------|---|
| [2.1] | 2.1 | Nosná konstrukce | Nosnou konstrukci o jednom poli tvoří železobetonový monolitický parapetní trám s mezilehlou mostovkou. Desku mostovky podporují příčníky vetknuté do hlavních trámů. |
| [2.2] | 2.2 | Ložiska, klouby | Ocelová kluzná ložiska. |

3. svršek

- | | | | |
|-------|-------|----------|--|
| [3.1] | 3.1 | Vozovka | Živičný kryt. |
| [3.2] | 3.3.2 | obrubník | Podél vozovky jsou osazeny úrovňové žulové obruby. |

4. Vybavení

- | | | | |
|-------|-----|------------------------------------|---|
| [4.1] | 4.1 | Svodidla/Zábradelní svodidla | Funkci záchytného systému plní parapetní trámy nosné konstrukce. |
| [4.2] | 4.3 | Dopravní značení, označení objektu | Svislé dopravní značení omezující zatížitelnost na mostě B13=7t a E13=22t. Vodicí desky Z4 a evidenční čísla mostu. |

- | | | | |
|-------|-----|--------------------------------------|---|
| [4.3] | 4.6 | Území pod mostem a přístup.
cesty | Koryto Bílé Desné. |
| [4.4] | 4.7 | Cizí zařízení | Souběžně s mostem je po levé straně na samostatné konstrukci převáděn chodník pro pěší. Po pravé straně jsou na hlavní trám zavěšeny převáděné inženýrské sítě. |

C. STAV A ZÁVADY ČÁSTÍ MOSTU

1. Spodní stavba

- | | | | |
|-------|-----|--|---|
| [1.1] | 1.2 | Mostní podpěry křídla a čelní
zdi / Opěry | Na líci opěr jsou drobné poruchy spárování, v oblastech úložných prahů výrazné.

Na úložných prazích jsou výrazné nánosy. |
|-------|-----|--|---|

2. Nosná konstrukce mostu (horní stavba)

- | | | | |
|-------|-----|------------------|--|
| [2.1] | 2.1 | Nosná konstrukce | Nosná konstrukce je významně poškozena průsaky. Na mnoha místech dochází ke korozi nosné i konstrukční výztuže a následně i k separaci krycí vrstvy nad touto výztuží. Oslabení nosné výztuže je lokálně až 0 20% průřezové plochy, smykové pak ojediněle až o 100%. |
| [2.2] | 2.2 | Ložiska, klouby | Ložiska jsou totálně zkorodované, nefunkční. |

3. svršek

- | | | | |
|-------|-----|---------|--|
| [3.1] | 3.1 | Vozovka | Kryt vozovky je nadvýšen do úrovně obrub, čímž došlo ke zvýšení stálého zatížení na úkor zatížení nahodilého.

V krytu vozovky jsou trhliny a počínající výtlučky. |
|-------|-----|---------|--|

4. Vybavení

- | | | | |
|-------|-----|---------------|---|
| [4.1] | 4.7 | Cizí zařízení | Chránička IS je prověšená a významně omezuje průtočný profil. |
|-------|-----|---------------|---|

D. HODNOCENÍ PÉČE O MOST, VÝKONU BĚŽNÝCH PROHLÍDEK, KVALITY ÚDRŽBOVÝCH PRACÍ A PROVÁDĚNÝCH OPRAV, ZÁVADY MOSTNÍ EVIDENCE

Údržba se provádí v rozsahu možností správce. Mostní objekt je však již v takovém stavu, kdy provádění běžné údržby nemůže účinně prodloužit jeho životnost, resp. zachovat zatížitelnost. Most je nutno zásadně rekonstruovat bez jakékoliv prodlevy.

E. OPATŘENÍ NA ZKVALITNĚNÍ SPRÁVY MOSTU, NÁVRH NA ODSTRANĚNÍ ZJIŠTĚNÝCH ZÁVAD

6. periodicky

- | | | | |
|-----|-----|---------|--|
| [1] | 3.1 | Vozovka | Pravidelně udržovat mostní svršek a vybavení v provozuschopném stavu, který zajistí bezpečnost provozu na mostě. |
|-----|-----|---------|--|

4.odstranění do nejbližšího zimního období

- | | | | |
|-----|-----|---------------|---|
| [2] | 3.1 | Vozovka | Opravit kryt vozovky v oblastech poruch. |
| [3] | 4.7 | Cizí zařízení | Vyzvat správce uvolněné chráničky IS k její řádné údržbě. |

3.odstranění nutno do 1 roku

- | | | | |
|-----|-----|---|--|
| [4] | 1.2 | Mostní podpěry křídla a čelní zdi / Opěry | Přespárovat zdivo opěr v oblastech poruch. |
| [5] | 1.2 | Mostní podpěry křídla a čelní zdi / Opěry | Vyčistit úložné prahy od nánosů. |
| [6] | 2.1 | Nosná konstrukce | Urychlit komplexní rekonstrukci mostu. |

F. ZÁZNAM O PROJEDNÁNÍ OPATŘENÍ SE SPRÁVCEM MOSTU, STANOVENÍ DRUHU ÚDRŽBY A OPRAV, STANOVENÍ ZPŮSOBU A TERMÍNU ODSTRANĚNÍ ZÁVAD, PŘÍPADNÉ NAŘÍZENÍ ZATĚŽOVACÍ ZKOUŠKY, STANOVENÍ PŘEDBĚŽNÉ CENY PRACÍ

Datum projednání: 9.10.2020

Číslo jednací:

Poznámka:

S výsledky HPM byl obeznámen odpovědný zástupce zadavatele p. Bakeš.

G. ROZHODNUTÍ O ZMĚNĚ ZATÍŽITELNOSTI A KLASIFIKAČNÍHO STUPNĚ STAVU NOSNÉ KONSTRUKCE A SPODNÍ STAVBY MOSTU

Stavební stav**Spodní stavba**

Stavební stav:

V - Špatný (koefic. $a=0.6$)**Nosná konstrukce**

Stavební stav:

V - Špatný (koefic. $a=0.6$)

Použitelnost: III - Použitelné s výhradou

Poznámka ke stavu a použitelnosti

O stavebním stavu mostu rozhoduje špatný stav zdiva úložných prahů opěr a koroze výztuže NK. Použitelnost je ovlivněna poruchami krytu vozovky.

Stanovený termín další hlavní prohlídky: 2022

V souladu s článkem 5.3.1 ČSN 73 6221 - Prohlídky mostů pozemních komunikací, případně první hlavní prohlídku po provedení rekonstrukce mostu.

Zatížitelnost

Způsob zjištění zatížitelnosti:

N (Způsob stanovení zatížitelnosti neznámý)

 $V_n = 7.0t$ $V_r = 22t$ $V_e = 96t$

Max.nápravový tlak = 5.3t

Poznámka k zatížitelnosti

Hodnoty zatížitelnosti byly převzaty z mostní evidence.

J. OBRAZOVÉ PŘÍLOHY



příčné uspořádání na mostě ve směru staničení



pohled na vozovku



souběžný chodník



degradace betonu na horním líci trámu, obnažená korodující nosná výztuž



příčné uspořádání na mostě proti směru staničení, poruchy krytu vozovky na předmostí



poruchy krytu vozovky na mostě



pohled na vnější bok pravého trámu



koroze obnažené výztuže pravého trámu



odpadlá prověšená chránička IS



intenzivní koroze ložisek



stopy po průsacích na líci ZZ O1



poruchy spárování zdiva úložného
prahu O1



degradace betonu na spodním líci
pravého trámu u O1



podhled NK od O1



koroze levého ložiska nad O1 a
přilehlé nosné výztuže levého trámu



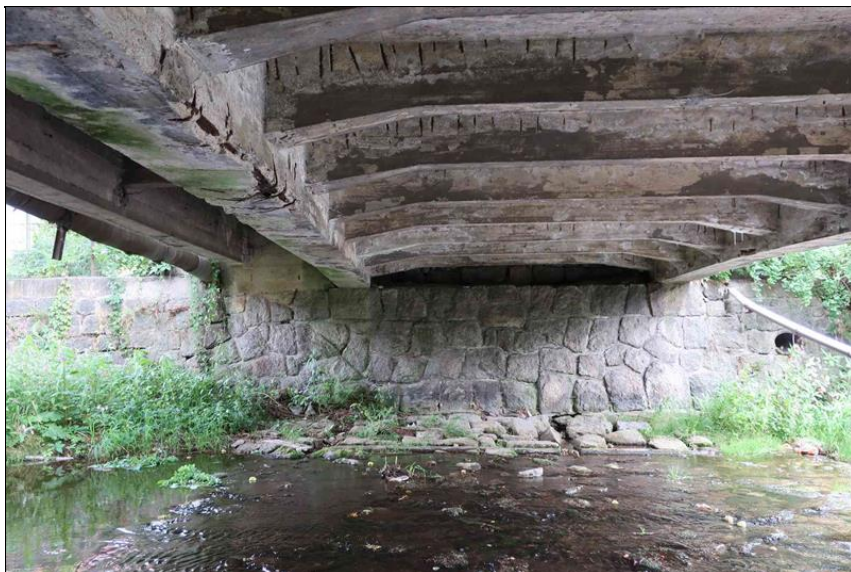
separace krycí vrstvy nad korodující výztuží na spodním líci levého trámu



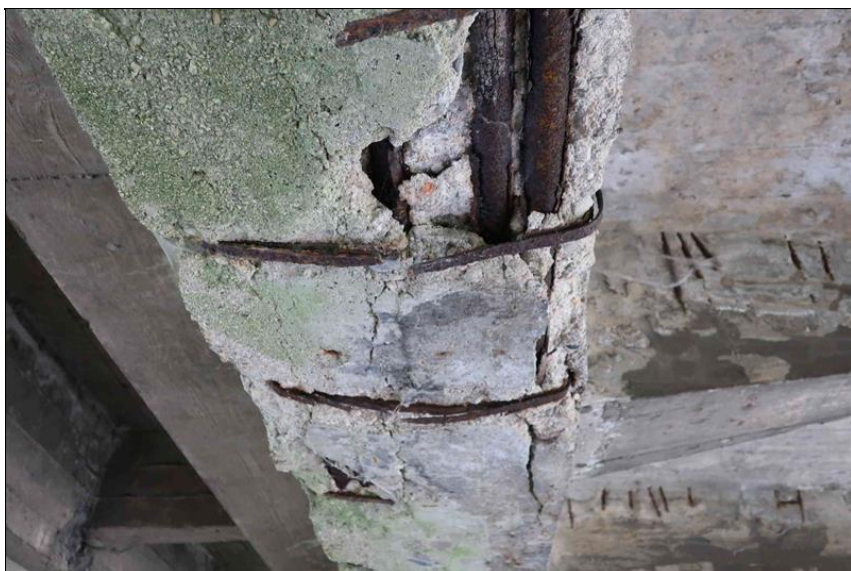
obnažená korodující výztuž levého trámu v L/2



DTTO u pravého trámu



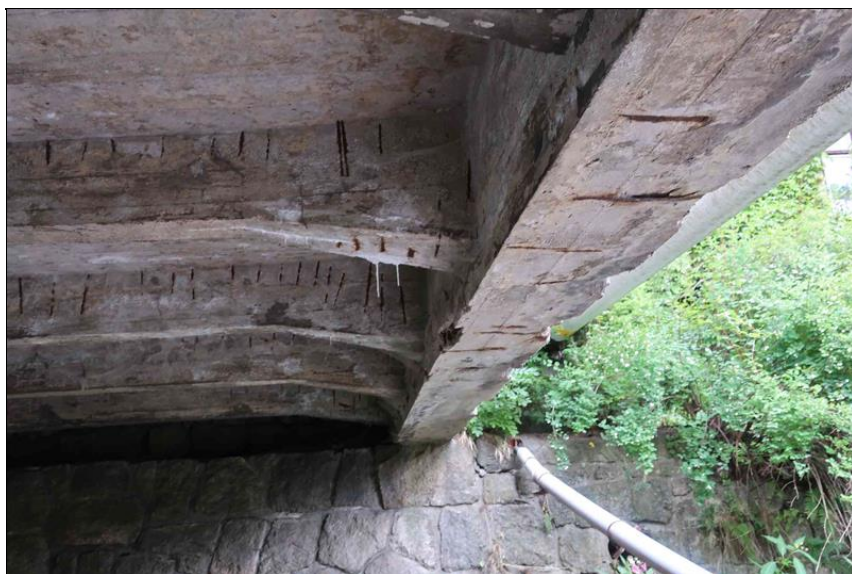
opěra 2



obnažená korodující výztuž levého trámu v L/2, separace krycí vrstvy nad výztuží



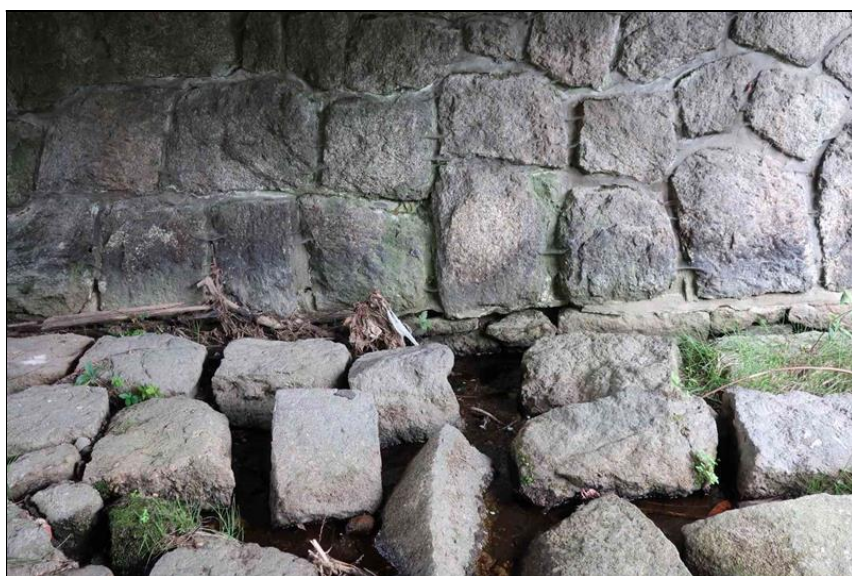
DTTO u pravého trámu



průsaky s výluhy pojiva na líci
příčnicku, koroze těmínků příčnicků



stopy po průsacích na líci NK



poruchy spárování dřívku opěry v úrovni
kolísání hladiny Bílé Desné



výrazné stopy po průsacích po vnějším boku levého trámu



separace krycí vrstvy nad korodující výztuží na levém boku levého trámu